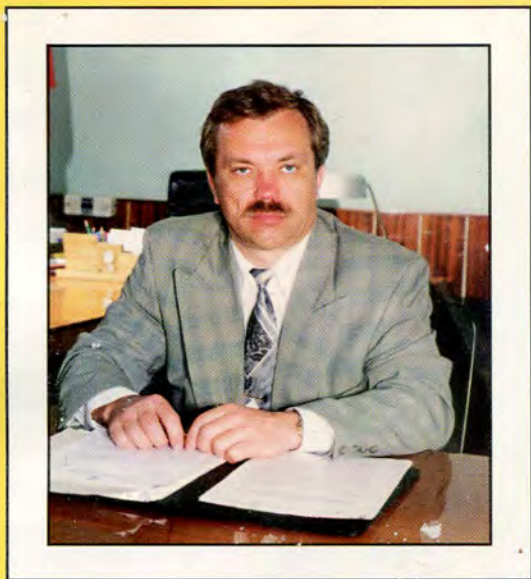




**БЕЛГОРОДСКАЯ
ОБЛАСТЬ-
СЕРДЦЕ
ЧЕРНОЗЕМЬЯ**

хотелось бы денежное поощрение за работу



УВАЖАЕМЫЕ БЕЛГОРОДЦЫ И ГОСТИ НАШЕГО КРАЯ!



Белгородская область образована в 1954 году. Огромные залежи железной руды, плодородные черноземные почвы и труд белгородцев превратили область в цветущий благодатный край.

В экономике России достигнутые результаты занимают одно из первых мест. И в стране, и за ее пределами продукция наших предприятий хорошо известна. Это пищевые продукты, строительные материалы, цемент, железорудный концентрат, бытовая техника, одежда, лекарственные препараты, высокоточные приборы, режущий инструмент.

Осуществляется ряд программ для повышения благосостояния жителей области, разрабатываются новые долгосрочные и перспективные проекты поддержки и развития сельского хозяйства и промышленности.

Сегодняшние дни Белгородчины наполнены насущными заботами: мы выращиваем хлеб, строим дома, добываем руду, растим детей и желаем, чтобы они были достойными людьми и гордились своей родиной.

Древний гостеприимный и хлебосольный край встречает своих гостей с миром.

Надеюсь, что встречи с белгородской землей принесут Вам радость и доставят истинное удовольствие.

С искренним уважением

**Евгений САВЧЕНКО,
глава администрации
Белгородской области**

БЕЛГОРОД

История этого древнего русского города насчитывает уже более тысячи лет. Не один раз возведенная для защиты русских границ от набегов вражеских орд крепость была сожжена дотла. Но вновь возрождался и несла свою нелегкую службу. Впоследствии на месте крепости был возведен город. С 1727 по 1779 год Белгород являлся центром Белгородской губернии, в которую входили 3 провинции и 30 городов, включая Курск и Орел. В 1779 году город стал уездным центром Курской губернии, а через 6 лет его исключили из числа крепостей. Древний провинциальный город во все времена славился культурными и духовными традициями, меценатством. Земля белгородская подарила миру немало талантливых людей.

В годы Великой Отечественной войны Белгород и прилегающие к нему районы явились местом суровых, героических боев. В августе 1943 года Белгородчина была полностью освобождена от немецко-фашистских оккупантов. До войны цветущий город лежал в руинах. Не сохранилось ни одного целого дома. Из 34 тысяч жителей города ко дню освобождения осталось 150 человек...

Сегодня население Белгорода составляет более 326 тысяч человек, его территория равна 153 квадратным километрам.

В городе 63 промышленных предприятия, в числе которых крупнейшие в России: АО "Белэнергомаш" - единственный в стране производитель паровых котлов и трубопроводов высокого давления, АО "БелАПИ" - производитель шифера и асбестоцементных труб, АО "Белвитамины" - известное не только в России, но и за рубежом производством лекарственных препаратов и витаминов.

В областном центре расположены 4 вуза (3 академии и педуниверситет), 9 средних специальных учебных заведений, 8 профессионально-технических училищ.

Современный Белгород молод и красив. Выросли новые жилые массивы с устремленными ввысь многоэтажными домами, шумные и многолюдные индустриальные районы.

Город, которому идет второе тысячелетие, не стареет.

Один из тысяч
городов России
На берегах
реки седой
Овеян
богатырской силой -
Красивый,
мудрый,
молодой.



*Зазолотится над городом осень,
Снегом зима забросает сады,
В небе весеннем лазурная просинь,
Как отраженье земной красоты.*

*Город старинный, и юный, и вечный,
Время не властно над ликом твоим.
Грустный, веселый, немного беспечный,
Труженик-город, что всеми любим.*

*Смотришься с берега в чистые воды
Древней, могучей когда-то реки,
Строишь дома городские по моде
В новых кварталах своих городских.*

*Город любимый - в закатах, рассветах
И среди знойного летнего дня...
Сколько стихов написали поэты,
Сколько тебе подарили огня!*

*Славу, достоинство, гордость и честь
До поколений, за нами грядущих,
Ты донеси. И спасибо, что есть
Город мой, на земле самый лучший.*



СВЯТЫНИ ЗЕМЛИ БЕЛГОРОДСКОЙ

3 мая 1995 года зазвонили колокола над Прохоровкой, разнося благую весть об открытии новой духовной святыни. В этот день был освящен Петропавловский храм, построенный на народные средства в память о павших в боях на Курской дуге.

Прохоровское сражение, решившее исход Курской битвы, произошло 12 июля 1943 года, в день святых апостолов Петра и Павла. Красавец-храм назван их именами. Как символ огромной благодарности и вечной памяти возвышается 58-метровая свеча белокаменного храма. Перед мраморными плитами с высеченными около семи тысяч именами павших воинов горит лампада святой веры Христовой. Возносятся к небесам молитвы об упокоении положивших души свои за родную землю и мир на ней, о всех ныне здравствующих.

Главный архитектор проекта Д.С.Соколов. Организацию благотворительности и координацию всей работы по сооружению храма осуществлял Попечительский совет "Прохоровское поле", возглавляемый Н.И.Рыжковым.

Огромную поддержку в строительстве всего комплекса оказала администрация Белгородской области. Являясь заместителем Председателя Попечительского совета, глава администрации Е.С.Савченко осуществлял неустанный контроль над возведением мемориального комплекса, изыскал средства на изготовление колоколов, выдал беспроцентный кредит на закладку фундамента.

Рядом с храмом выросли здания Малого храма для повседневных церковных потреб, Дом причта, в котором расположены гостиница, воскресная школа и библиотека, Дом настоятеля храма и Дом ветеранов Великой Отечественной войны.

Храм, построенный всем миром, стал центром духовного возрождения. Бесценный вклад дарителей, среди которых частные лица, общественные организации, предприятия, банки, акционерные общества России, ближнего и дальнего зарубежья будет еще многие века нести народу веру, духовность, патриотизм. Будет не только вечной памятью нашего народа о минувшем, но и созидателем будущего, в котором высокая духовность, верность своей Родине останутся такими же, как было на Руси испокон веков.



Тысячу лет Россия была православной страной, поэтому вся ее культура и, в частности, архитектура исторически восходит к христианству, православию, духовности...

Скульптор Вячеслав Клыков в своей многолетней работе над проектами памятников и сооружений учился на примерах из славного прошлого России. Стремлением передать возвышенные чувства, которые вызывают в народе любовь к родной земле, гордость деяниями великих предков, готовность положить душу за други своя и свое Отечество проникнута и его работа над памятником-звонницей, что возведен на Прохоровском поле. В этом крупнейшем в истории танковом сражении с обеих сторон сошлись в противоборстве 1200 танков. Но как и во всех других битвах в российской истории победила не прочность брони, не боевые свойства оружия, а опыт русского народа, его мудрость, сила, воля, духовность, глубокая вера в святое правое дело.

Именно эта мысль отражена на барельефах, со всех сторон окружающих памятник. Образы Святой Троицы, Георгия Победоносца, Курской коренной иконы Божьей Матери. Венчает златоглавую звонницу скульптура Покрова пресвятой Богородицы - заступницы и защитницы России.

Прохоровское поле стало Третьим ратным полем России. Куликово, Бородино, Прохоровка... Память. Светлая, чистая, как взметнувшиеся ввысь храм и звонница - дань нынешнего минувшему, след прошлого в настоящем и будущем...

Зеленеют поля, зацветают по весне тюльпаны на земле, обильно политой кровью многих народов. И все меньше и меньше становится тех, кто помнит те дни не по книгам...

***Вечная память и слава
всем, кто отдал свои жизни
за нас, и тем, чьи раны
минувшей войны
болят и сегодня.
Низкий им поклон.***





АГРОПРОМЫШЛЕННЫЙ КОМПЛЕКС

Природно-климатические условия области, а также плодороднейшие черноземные почвы, являющиеся поистине национальным богатством страны, позволяют успешно развивать производство зерна, подсолнечника, сахарной свеклы, выращивать разнообразные кормовые культуры, овощи, фрукты.

В Белгородской области более тридцати лет назад начала осуществляться специализация и концентрация животноводства на промышленной основе. Крупные комплексы и сегодня работают с большой эффективностью. Одним из наиболее ярких примеров такой специализации служит колхоз имени М.В. Фрунзе, который возглавляет дважды Герой Социалистического труда В.Я. Горин, руководитель, известный в России и за ее пределами.

По производству мяса, молока, продуктов птицеводства область прочно удерживает одно из ведущих мест в России.

На территории области расположены 54 колхоза, 28 совхозов, 270 акционерных обществ и товариществ, 1745 фермерских хозяйств. В области принята программа поддержки крестьянских хозяйств, предусматривающая обеспечение их кормами, молодняком скота и птицы, финансирование строительства помещений, организацию закупок продукции и другое.

В области принято постановление, которым предусматривается полная газификация сельских районов области. Ежегодно вводятся в строй тысячи квадратных метров жилья для сельских тружеников, новые школы, детские сады, магазины, социально-культурные объекты. Увеличиваются километры заасфальтированных дорог. Строятся мини-заводы и цеха для переработки сельскими хозяйствами продукции на собственной базе, что дает стабильный уровень жизни, дополнительные рабочие места, доход хозяйствам.

Два года назад Е.С. Савченко была выдвинута на обсуждение и принята в области "Программа индивидуального жилищного строительства на селе", образован Фонд поддержки индивидуального жилищного строительства на селе. За это время сотни сельчан обзавелись собственными коттеджами, выросли целые сельские районы индивидуальной застройки. Партнерами Фонда являются механизаторы, животноводы, фермеры, сельские врачи, учителя, работники культуры. Им предоставляется льготная ссуда сроком на 10 лет с погашением ее сельхозпродуктами, переработка и продажа которых осуществляется на собственных рынках.

От такого партнерства в выигрыше оказались не только жители сел Белгородской области, но и горожане.



НА ФОТО: колхоз имени М.В. Фрунзе Белгородского района

вверху: завод по производству комбикормов;
внизу: молочный комплекс и панорама села Бессоновка.

Агропромышленный комплекс Белгородской области уникален. По производству и переработке сельхозпродукции область занимает одно из ведущих мест в России.

Приоритетным направлением поддержки сельского товаропроизводителя являются товарные кредиты в виде машин и оборудования, удобрений и средств защиты растений, элитных семян и т.п., возврат которых осуществляется продукцией в региональный продовольственный фонд.

Немалая доля в сельском хозяйстве области принадлежит возделыванию технических культур. Белгородская область - крупнейший производитель сахара в России. Сырьем для двенадцати сахарных заводов, расположенных в области, служат посевы сахарной свеклы, выращиваемой практически во всех хозяйствах Белгородчины.

Белгородская земля - родина подсолнечного масла. Еще в 30-х годах XIX века в слободе Алексеевке (ныне город Алексеевка) крепостной графа Шереметева Д.С. Бокарев разработал способ получения масла из подсолнечника. Отсюда эта культура распространилась по всему краю, а затем и по стране. Поля желто-золотистого подсолнечника и сегодня в сельском хозяйстве области занимают большой объем.

Ряд крупных птицефабрик и хозяйств, специализирующихся на выращивании свиней, крупно-рогатого скота, овец дает весомый вклад не только в бюджет области, но и в экономику страны в целом.

На долю Белгородской области приходится 13,6% общероссийского производства сахара, 3,5% животного масла, 5,4% растительного масла, 4,5% консервов.

По объему реализации скота и птицы и валовому надою молока область прочно занимает третье место в России.

Техническое оснащение, внедрение лучших отечественных и мировых технологий, высокий уровень подготовки кадров для работы в сельском хозяйстве - повседневная забота, отдача от которой не заставляет себя долго ждать. В этом убеждаются как сами белгородцы, так и гости, с которыми мы всегда рады делиться всем, что имеем и плодотворно сотрудничать.

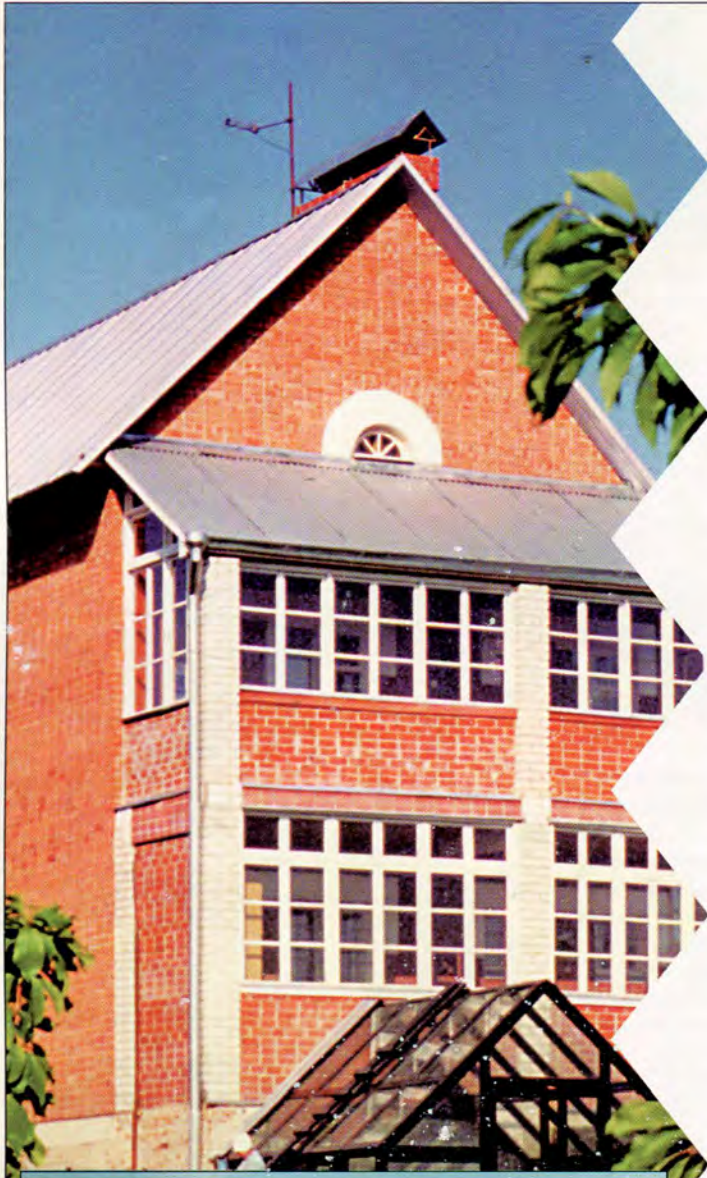


НА ФОТО:

вверху: в ходе визита Президента РФ Б.Н.Ельцина на Белгородчину подписан ряд документов, имеющих огромное значение для экономики области;

внизу: детский сад в селе Бессоновка Белгородского района.





По объему ввода жилья на душу населения Белгородчина занимает второе место в России и первое в Центрально-Черноземном районе.

Темпы возведения индивидуального жилья за последнее время возросли в 2,7 раза, в значительной мере за счет ссуд, выдаваемых областным Фондом поддержки индивидуального жилищного строительства на селе, опыт работы которого одобрен Президентом и Правительством Российской Федерации. С участием Фонда только в 1995 году построено 1600 домов.

В области принята целевая программа "Свой дом", дающая всем желающим возможность обзавестись собственным жильем.

НА ФОТО:

вверху
и в центре - коттеджи, построенные при участии областного Фонда поддержки индивидуального жилищного строительства на селе, в поселке Майском;

внизу - один из продовольственных рынков, построенных Фондом в городах и районных центрах области.





НА ФОТО:

сверху - школа в п. Майский
Белгородского района;
в центре - школа в с. Кустовое
Яковлевского района;
внизу - из поколения передаются
традиции наших
бабушек и дедушек.



Большое внимание в области уделяется воспитанию подрастающего поколения.

Традиционным в белгородских сельских школах стало комплексное обучение: вместе с общеобразовательным курсом у школьников есть возможность получить музыкальное, художественное, спортивное, хореографическое образование, получить водительское удостоверение, ряд профессий, необходимых для работы в сельском хозяйстве.

Школьники оказывают посильную помощь в выращивании сельскохозяйственных культур, ремонте техники, уходе за животными.

Во многих хозяйствах за школами закреплены земельные участки, урожай с которых попадает прямо в школьные столовые.

Высокая квалификация педагогов, современная техническая база, возможность приобрести не только знания, но и опыт - такова сегодня сельская школа. Уровень образования определяют требования новых технологий, возможности оборудования, знание достижений науки.

Земля всегда щедра к тем, кто без устали заботится о ней, кто приходит к ней на помощь и знает ритм ее жизни. За умелое и бережное отношение к ней земля платит сполна.









ВОРОТА РОССИИ

Белгородская область граничит с Украиной, являясь воротами России на юго-западе. Магистрали, расположенные на территории Белгородчины, ведут практически во все регионы страны и ближнего зарубежья.

Область имеет довольно разветвленную систему железных дорог, связывающих Белгородчину с крупнейшими промышленными центрами России и ближнего зарубежья, предприятия с их сырьевыми базами и потребителями. : миллионов пассажиров ежегодно пользуются услугами Белгородского отделения Юго-Восточной Орден Трудового Красного Знамени железной дороги.

Через территорию области проходит крупнейшая автомагистраль "Москва-Симферополь". Качество асфальтового покрытия, сервисное обслуживание автомобилей на автомагистралях области, являющихся одними из лучших в России, находится под постоянным вниманием областного руководства.

В 1995 году аэропорт "Белгород" получил статус международного порта. Воздушные суда из Китая, Индии, Объединенных Арабских Эмиратов, Турции, Болгарии и многих других стран мира принимает сегодня аэропорт.

По дорогам Белгородчины не только приятно проехать, приятно находиться и на этой земле.



НА ФОТО:

вверху - международный аэропорт "Белгород";
в центре - железнодорожный вокзал в городе Белгороде;
внизу - автозаправочная станция нефтяной компании "Юкос" на южной окраине города Белгорода.



ПРОМЫШЛЕННОСТЬ

Размещение промышленности Белгородской области обусловлено, прежде всего, источниками сырья. На базе богатейших железорудных месторождений Курской Магнитной аномалии (города Губкин, Старый Оскол) расположены горнорудные предприятия. В районах меловых и глиняных залежей (города Белгород, Старый Оскол, Шебекино, Новый Оскол) - цементные, кирпичные, мело-известковые заводы, комбинаты асбестоцементных и железобетонных изделий, строительных материалов.

На территории области работают 12 сахарных заводов, расположенных в районах интенсивного свеклосеяния. Наиболее крупные предприятия по производству растительных масле находятся на востоке области, где широко развито возделывание технических культур (города Валуйки, Алексеевка, поселок Волоконовка). По всей области расположены мясокомбинаты, молокоперерабатывающие предприятия, спиртозаводы, консервные заводы, хлебопекарные и кондитерские предприятия.

Промышленность Белгородской области вырабатывает огромный спектр различных изделий: горнорудная - доменную и агломерационную руду; машиностроительная - энергетические котлы, горное оборудование, буровую чугунную и стальную дробь, электрическое оборудование для тракторов и автомобилей; химическая - синтетические моющие средства, витамины, лимонную кислоту; строительных материалов - цемент, шифер, асбестоцементные трубы, мел, кирпич, сборный железобетон; пищевая - сахар-песок и рафинад, масло животное, растительное, эфирное, различные консервы.


Многие предприятия области известны не только в России, но и за рубежом. Акционерные общества "Оскольский электрометаллургический комбинат", Лебединский и Стойленский горно-обогатительные комбинаты, комбинат "КМАруда" дают более 30% общероссийского производства товарной железной руды. Объем экспорта продукции, выпускаемой предприятиями горно-металлургического комплекса, за 1995 год составил 447,6 миллионов долларов США или 84% от общеобластного объема экспортируемой продукции. Железорудные окатыши и концентрат поставляются в десятки стран мира - Польшу, Чехию, Словакию, Германию, Швейцарию, Бельгию, Великобританию, Канаду и другие.

Предприятия горно-металлургического комплекса многопрофильные. Кроме основного производства они включают в себя целые объединения и заводы стройматериалов (силикатный и керамический кирпич, облицовочная плитка, черепица, санитарно-керамические изделия, тонкодисперсный мел, керамзит), минизаводы и производства по выпуску сыров, колбас, молока, масла, фруктово-овощных соков, чипсов, пива и другой продукции.

НА ФОТО:

в центре -
сварка оборудования
котлов на
АО "Белгородский
завод
энергетического
машиностроения"
внизу -
карьер Лебединского
горно-обогатительного
комбината





Среди промышленных предприятий Белгородской области есть такие, продукция которых известна во всем мире.

Признанным лидером, получившим за свою работу отечественные и иностранные награды, является АО "Белгородская швейная фабрика "Россиянка". Изделия, выпускаемые этой фирмой, завоевали симпатии американцев, немцев, англичан, бельгийцев...

Металлические конструкции КамаЗа, ЗиЛа, ВАЗа, АЗЛК, многих известных заводов России и зарубежья, изготовленные на АО "Белгородский завод металлоконструкций", служат уже более четверти века. Именно этому предприятию были заказаны конструкции памятников на Поклонной горе и Маршалу Г.К. Жукову в г. Москве, Христофору Колумбу в Испании и США, купола для храма Христа Спасителя на Крови в г. Москве. И, кроме этого, сотни зданий, сооружений, мостов...

Лекарственные препараты, выпускаемые АО "Белгородский витаминный комбинат", получили самые высокие оценки как отечественных, так и зарубежных специалистов. Многие из них не имеют аналогов.

АО "Старооскольский завод автотракторного электрооборудования" - один из признанных лидеров промышленности. Это предприятие выпускает самое современное оборудование для тракторов и автомобилей всех отечественных марок.

Продукция АО "Шебекинский химический комбинат" не только пользуется огромным спросом в различных отраслях промышленности и агропромышленного комплекса, но и изготавливается в тесном содружестве с учеными - химиками, биологами, медиками.

Цемент, выпускаемый АО "Белгородский цемент", использовался в строительстве таких объектов, как Московский метрополитен, Останкинская телебашня, спортивный комплекс "Олимпийский", Кремлевский концертный зал, Большая спортивная арена в Лужниках (г. Москва), Асуанская плотина в Египте, взлетно-посадочные полосы для тяжелых самолетов.

Этот список можно продолжать еще долго. Белгородская земля, щедро одаренная природой, сумела подарить часть своих богатств всему миру. Признание, известность - это не только то, что сделано. Это еще и заслуга людей, которые отдают свой труд ежедневно на благо всех нас.

НА ФОТО:

в центре - белгородские металлоизделия;

внизу - Дмитротарановский сахарный завод - одно из старейших предприятий области.





1



2

НА ФОТО:

1. Продукция
АО "Белгородский
витаминный комбинат";
2. АО "Белгородский цемент";
3. АО "Старооскольский
завод силикатных
стеновых материалов";
4. Памятник
Христофору Колумбу
в испанской Севилье
(скульптор З.Перители),
металлические
конструкции которого
изготовлены на
АО "Белгородский
завод металлоконструкций";
5. Меловой карьер
АО "Стройматериалы",
г.Белгород.



3



4

5





НА ФОТО:

вверху - Белгородская государственная академия строительных материалов;

слева - Белгородский филиал Всесоюзского финансово-экономического института.

ОБРАЗОВАНИЕ И МЕДИЦИНА

Белгородская область - одна из самых молодых в России. Три академии, педуниверситет, несколько филиалов российских вузов, средние специальные учебные заведения и профтехучилища занимаются подготовкой будущих специалистов по десяткам профессий.

Крупнейшую в стране Белгородскую Государственную академию стройматериалов ежегодно заканчивают сотни инженеров - строителей, архитекторов, механиков, экономистов. Грамотных, компетентных специалистов для агропромышленного комплекса готовит Белгородская сельскохозяйственная академия, ставшая не только вузом, но и лидером во внедрении самых современных достижений науки.

Благополучие любой страны зависит от здоровья каждого ее гражданина. На Белгородчине эти слова подтверждаются делами. Просторные удобные корпуса больницы, самое современное оборудование, высокоэффективные медицинские препараты, уникальная диагностическая аппаратура, наличие высококвалифицированного медицинского персонала определяют сегодня уровень медицинского обслуживания.

В 1995 году отметили новоселье хирургический корпус областного онкодиспансера на 240 мест, поликлиника со стационаром на 250 посещений в смену и 75 мест в г. Белгороде, кардиологический и диагностический центры в г. Губкине.

НА ФОТО: *справа* - операционное отделение областной больницы № 2;
внизу - больничный комплекс в Южном микрорайоне г. Белгорода.





НА БЛАГО ЛЮДЕЙ

Человек должен не только достойно трудиться, но и достойно жить. Так считает руководство области. Социальная сфера - одна из наиважнейших забот администрации. Вопросы, касающиеся жилья, обеспечения многодетных семей, инвалидов, ветеранов, людей преклонного возраста, обеспечения городских районов области продуктами питания и промышленными товарами, жизнедеятельность детских дошкольных учреждений и школ, медицинское обслуживание и многие другие находятся под ежедневным контролем.

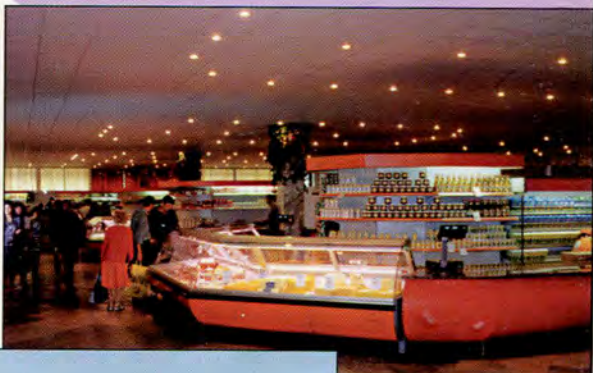
Максимально сохраняются не только действующие объекты, но и ведется строительство школ, больниц, учреждений культуры, на которые в области ежегодно расходуется около половины капитальных вложений.

Увеличиваются темпы строительства жилья. Возможность получить благоустроенную городскую квартиру или не менее благоустроенный коттедж в сельской местности реально сегодня для белгородцев.

Уже стала историей узконаправленная специализация торговых предприятий. На Белгородчине действует сеть супермаркетов. Экономия времени стала решающим фактором современной жизни.

"Сделать как можно больше для того, чтобы хорошо жилось каждому человеку в отдельности и всем нам вместе", - это не просто слова главы администрации Белгородской области Е. С. Савченко. Это ежедневный труд многих тысяч людей на благо всех и каждого.

НА ФОТО: *вверху слева* - один из семейных детских домов - подарок администрации области; *вверху справа* - на берегу Северского Донца; *в центре* - супермаркет "Белгород"; *внизу слева* - современный жилой комплекс в областном центре; *внизу справа* - такие кафе и бары открыли сегодня двери во многих районах Белгородской области.



КУЛЬТУРА, ИСКУССТВО

Родина великого М.С.Щепкина - актера, чей талант стал гордостью русского театра - из года в год становится местом проведения фестивалей, конкурсов, концертов, выставок.

Тысячи белгородцев и их гостей с восторгом принимают выступления своих земляков, среди которых камерный хор, оркестр русских народных инструментов, ансамбль песни и танца "Белогорье", фольклорный ансамбль "Карагод" областной филармонии и десятки самодеятельных коллективов, известных в России и за рубежом. В этом есть огромный вклад и руководство Белгородской области, оказывающего большую поддержку всем сферам духовной жизни людей.

На Белгородчине праздники, отмечаемые "всем миром", всегда любимы.

Ежедневно открывают свои двери посетителям Областные краеведческий и художественный музеи, историко-художественный музей-диорама "Курская битва", выставочный зал, музеи на родине М.С.Щепкина, В.Ф.Раевского, Н.В.Станкевича.

На территории Белгородской области находятся заповедники "Ямская степь" и "Лес на Ворскле" - сохранившие свою первозданную красоту памятники природы.

Край, славящийся богатейшим историческим прошлым, традициями, обычаями. Край, давший миру многих известных музыкантов, художников, ученых, писателей, поэтов. Край, который день ото дня становится краше, мудрее, богаче. Край белых гор, степей, лесов, необычайно чистых рек. Белгородчина...



НА ФОТО:

слева сверху - памятник М.С.Щепкину в г.Белгороде;

слева в центре - актеры Белгородского областного драматического театра имени М.С.Щепкина;

слева внизу - на сцене - молодость;

справа - открытие Дней славянской письменности и культуры на Белгородчине.

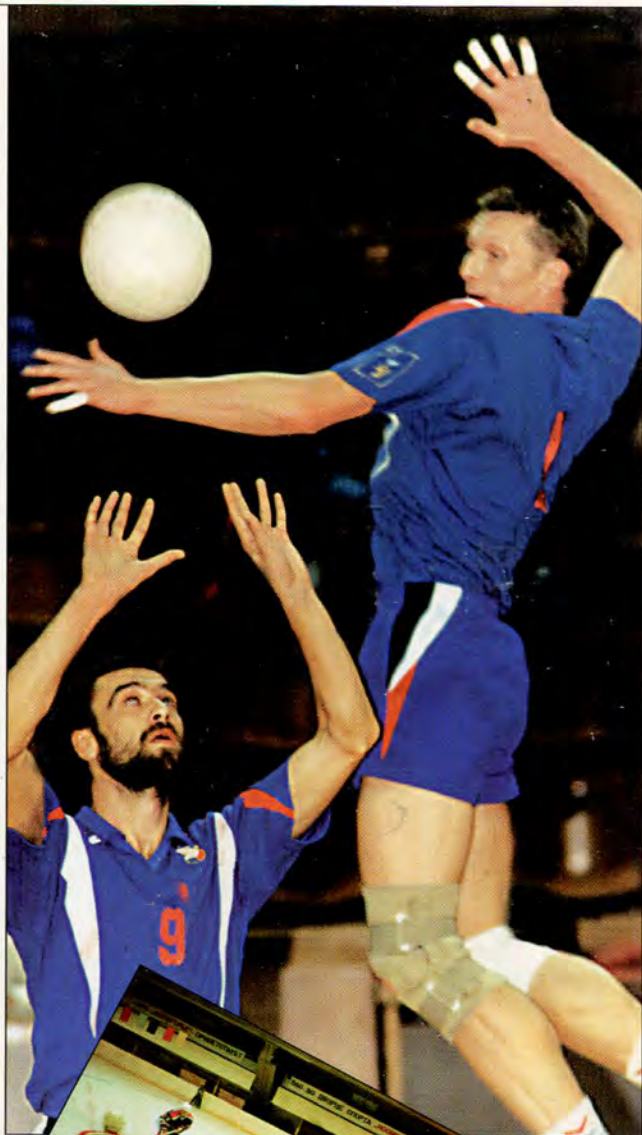
СПОРТ

Кто из нас не мечтал стать чемпионом, знаменитым и заслуженным?

Для многих мальчишек и девчонок спорт стал не только профессией, но и жизнью. Не одно десятилетие белгородские спортсмены занимают самые высокие ступени пьедесталов.

Серебряный призер чемпионата Европы, обладатель Кубка России волейбольный клуб "Белогорье", игроки которого С.Тетюхин, В.Хомутских, Д.Желтуха вошли в сборную России и представляли страну на Олимпийских играх в Атланти. Из уст телевизионных дикторов на Олимпиаде в Атланти очень часто звучало слово "Белгород". Олимпийская чемпионка XXVI игр Светлана Хоркина - двухкратная чемпионка мира, четырехкратная чемпионка Европы, чемпионка России в абсолютном первенстве и в отдельных видах спортивной гимнастики. На Олимпиаде в Атланти показал себя и мастер спорта международного класса по стрельбе Юрий Ермоленко. Чемпион мира по спортивному ориентированию, двухкратный чемпион России В.Новиков - наш земляк. Список имен белгородцев, признанных в мире спорта, далеко не полный.

НА ФОТО: *вверху* - мяч у волейболистов клуба "Белогорье"; *слева вверху* - футбольный клуб "Салют-ЮКОС" принимает гостей; *справа вверху* - хоккейный матч во Дворце спорта "Космос"; *слева внизу* - гимнастка Светлана Хоркина; *справа внизу* - Ю.Ермоленко; *внизу* - бассейн "Спартак".



гостиница ЦЕНТРАЛЬНАЯ



Более 25 лет гостиница "ЦЕНТРАЛЬНАЯ" является самой престижной гостиницей города. К услугам гостей одно-, двух-, трех-комнатные номера "люкс" с банкетными залами, удобной мягкой мебелью, спальными гарнитурами, холодильниками, телевизорами и телефонами.

ВАС ОБСЛУЖАЮТ:

- Ресторан "Европейский" - 8 этаж - 7.00 - 24.00
- Завтрак, обед и ужин в Ваш номер из ресторана - ☎ - 2-85-65
- Бары на 3-ем и 5-ом этажах гостиницы - ☎ - 10.00 - 24.00
- круглосуточная платная автомобильная стоянка
- Магазин промышленных товаров - 1 этаж - 10.00 - 19.00
- Отдел по продаже продовольственных товаров - 1 этаж - 10.00 - 20.00
- Парикмахерская с мужским и женским залами - 1 этаж - 7.00 - 20.00 *
- Круглосуточная междугородная и международная связь
- Филиал гостиницы "ЦЕНТРАЛЬНАЯ" - гостиница "ДОНЕЦ" по улице Воровского, 28, тел. 7-13-25



Россия,
308600, г. Белгород,
ул. Коммунистическая, 86



Дирекция (07222) 2-20-94
Администратор (07222) 2-17-55
2-32-41

Высокая мода, доступная каждому



РОССИЯНКА

Белгородская швейная фабрика
Акционерное общество открытого типа

308860, г. Белгород,
ул. Б. Хмельницкого, 135-б



тел. (0722) 34-03-68
факс (072) 651-37-74

хотелось бы денежное поощрение за работу

Вот и закончилось наше короткое
знакомство с Белгородской областью.
Древняя и вечно молодая белгородская
земля всегда рада встрече с новыми
друзьями.



Независимая рекламная ассоциация благодарит за помощь в создании проспекта Комитет сельского хозяйства, продовольствия и торговли администрации Белгородской области, Продовольственную корпорацию администрации Белгородской области, гостиницу "Центральную", АО "Белгородская швейная фабрика "Россиянка".

© НЕЗАВИСИМАЯ РЕКЛАМНАЯ АССОЦИАЦИЯ, г. Белгород, 1996г.

Фото: Л.ГИЛЬМАН (член Союза фотохудожников России), Е.ЖУРАВЛЕВ.

Отпечатано с готовых фотоформ.
Тип. изд. "Пресса". Зак. 834. Тир. 10000 экз.