

МОСКОВСКИЙ  
ДОМ  
МОДЕЛЕЙ

МОДА '90

ОДЕЖДА РАЗНАЯ





Альбом „Одежда разная” знакомит читателя с модой наступающего сезона и предлагает необходимые выкройки для изготовления моделей. В новой коллекции, представленной опытными художниками-модельерами Московского дома моделей, практичная одежда различного назначения: демисезонные пальто, комплекты для улицы, костюмы, платья, ансамбли. К двадцати моделям даны уменьшенные чертежи кроя, разработанные опытным конструктором. Все цифровые обозначения даны в сантиметрах. Места соединения деталей отмечены контрольными марочками. При раскрое необходимо давать прикидки на швы в пределах 0,7–5 см. Детали кроя следует располагать по долевой нитке, как указано на чертеже.



1

КОМПЛЕКТ  
ДЛЯ МОЛОДЕЖИ



### МОДЕЛЬ № 1

Комплект современного направления моды для молодежи: блузон и юбка из легкой шерсти. Блузон прямой, отрезной по талии, с баской. Несколько рядов резинки стягивают талию. Без воротника, горловина отделана бейкой. Рукав втачной, зауженный книзу. Карман „листочки” на груди. Застежка на спине пуговицами.

Юбка клеш „солнце”. На кокетке. Отделка кантом контрастного цвета и декоративной строчкой. Дополнением служит платочек из ткани канта. Автор О. Рамяр.

Рекомендуемые размеры: 44-48.

### МОДЕЛЬ № 2

Модный комплект для молодежи: блузон и юбка из плотного шелка или хлопчатобумажной ткани.

Блузон прямой, удлиненный, без воротника. Застежка на планке крупными пуговицами. Плечо спущенное. Рукав мягко присобран в головке, книзу заужен. Дополнением служит пояс-бант контрастного цвета, продернутый в кулиску по линии бедер.

Юбка клеш „солнце” на кокетке. Автор О. Рамяр.

Рекомендуемые размеры: 44-46.





ПАЛЬТО

# МОДЕЛЬ № 3

Удлиненное оригинальное демисезонное пальто силуэта „трапеция” из драпа или пальтовой ткани. В рельефы и боковые швы вставлены клинья из отделочной ткани. Из этой же ткани нарядный воротник-шарф. Застежка сквозная на пуговицы. На спинке шов и клинья. Отделка декоративной строчкой. Автор Н. Садчикова.

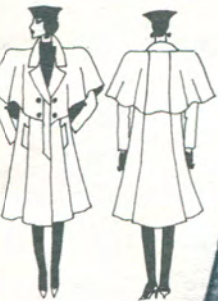
Рекомендуемые размеры: 44-48.





### МОДЕЛЬ № 4

Размер 50, рост IV. Расход ткани: 3,3 м при ширине 150 см.



### МОДЕЛЬ № 5

Рекомендуемые размеры:  
44—48.







6



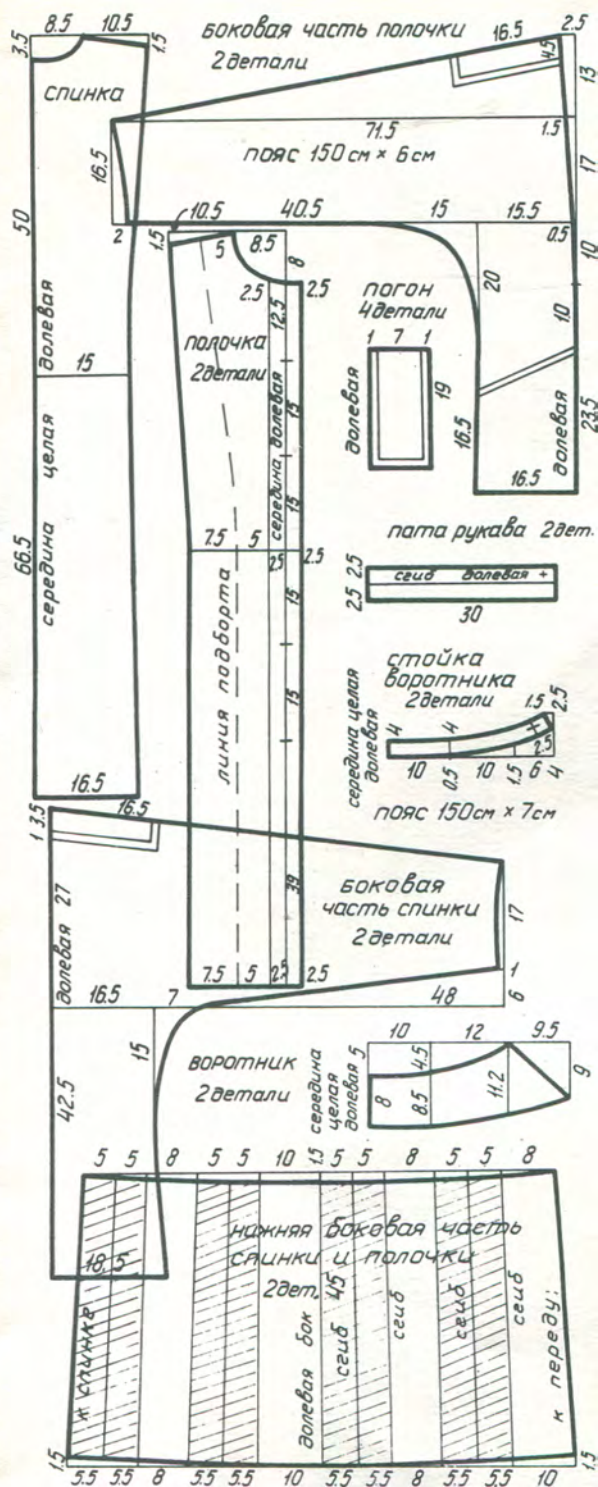
7



8

ПАЛЫТО  
ДЕМ И

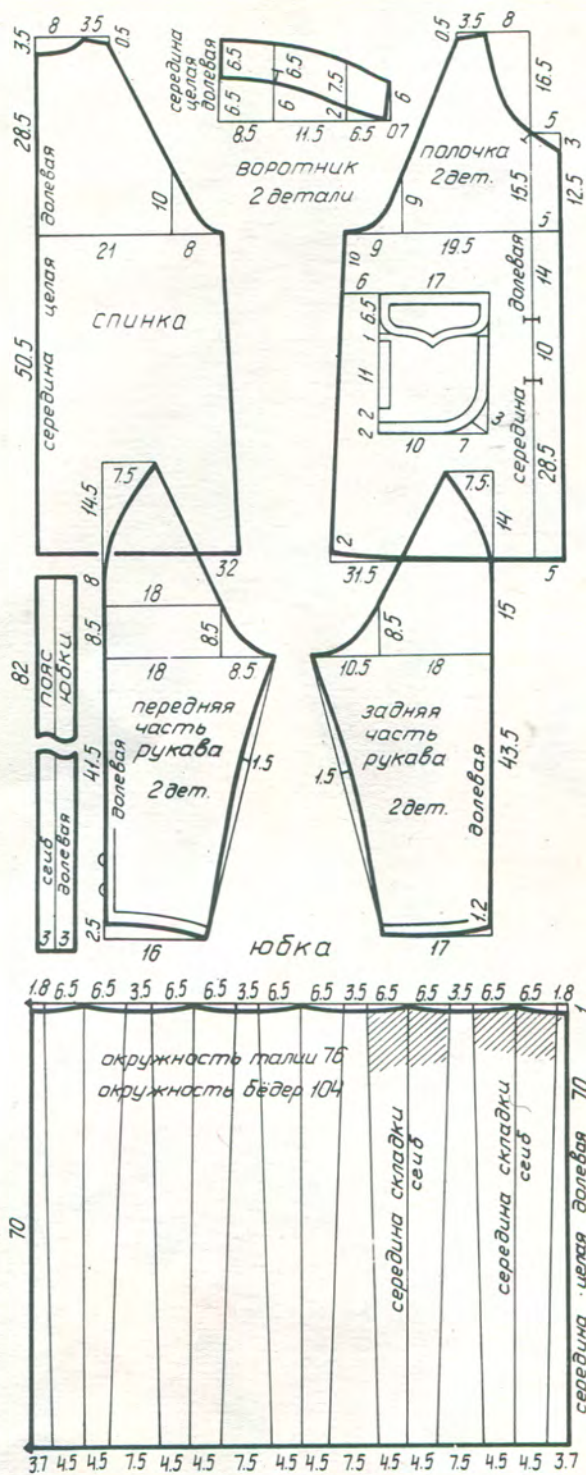




#### МОДЕЛЬ № 6

Плащ прямого силуэта, однобортный, с застежкой на пуговицы. Воротник на стойке. Рукав цельнокроеный, с погоном, внизу оформлен патой. От накладного кармана глубокие складки. Отделка декоративной строчкой. Автор Е. Ботова.

Размер 48, рост IV. Расход ткани: 3 м при ширине 150 см.



#### МОДЕЛЬ № 7

Элегантное демисезонное пальто полуприлегающего силуэта из облегченного драпа. Пальто двубортное с застежкой на пуговицы. На полочке и спинке рельефы. Рукав цельнокроеный с ластовицей. Карман „листочка”. Отделка декоративной строчкой. Автор О. Дроздова.

Рекомендуемые размеры: 44-48.

#### МОДЕЛЬ № 8

Модное полупальто и юбка из драпа в „елочку”. Полупальто прямого силуэта, однобортное, с воротником английского стиля. Рукав реглан. Большие накладные карманы с клапанами и „листочками”.

Юбка в круговую складку. Автор О. Дроздова.

Размер 48, рост IV. Расход ткани: на полупальто 1,7 м, на юбку 1,5 м при ширине 150 см.





# ПАЛЬТО ДЕМИ

## МОДЕЛЬ № 9

Демисезонное пальто силуэта „трапеция“, однобортное, выкроено по косой. Рукав полуреглан. Воротник большой, отложной. Карман „листочка“. Отделка декоративной строчкой. Автор В. Захарова.

Рекомендуемые размеры: 44-48.

9

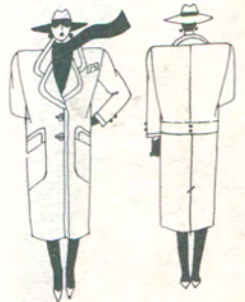
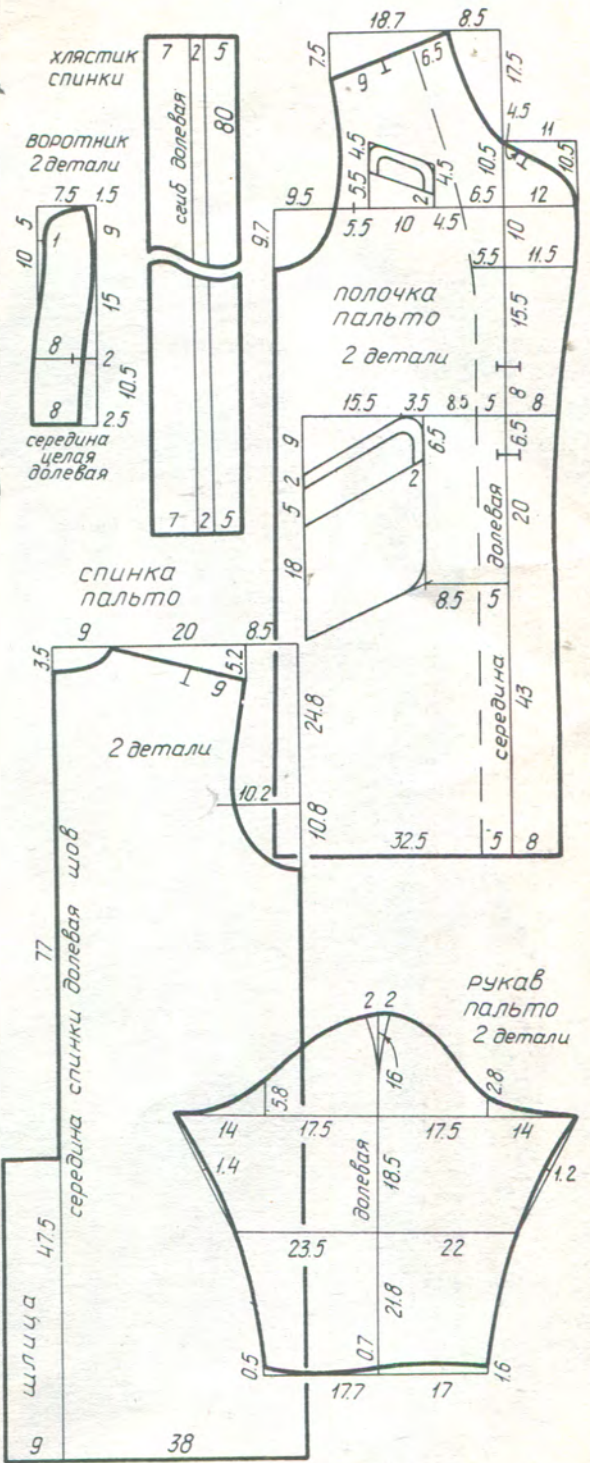
## МОДЕЛЬ № 10

Демисезонное пальто классического стиля, прямое, однобортное, из драпа, с втачным рукавом. Воротник типа английского с лацканами. Карманы большие накладные. На спинке шов со шлицей и хлястик. Отделка декоративной строчкой и пуговицами. Автор О. Дроздова.

Размер 48, рост IV. Расход ткани: 3,3 м при ширине 150 см.











АНСАМБЛЬ  
ПАЛЬТО

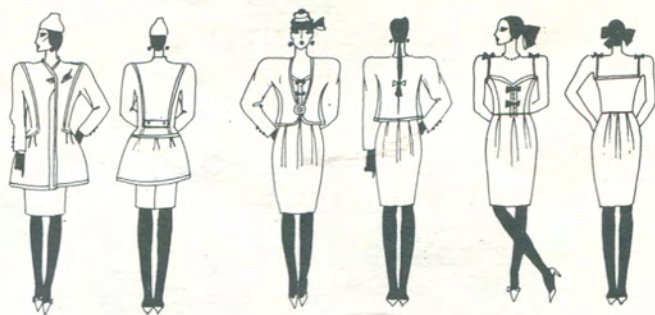












## МОДЕЛЬ № 13

Элегантный костюм для холодной погоды из сукна или облегченного драпа. Жакет приталенный, удлиненный. На полочке и спинке рельефы. Рукав цельнокроеный с ластовицей, книзу заужен. Застежка супатная и на одну пуговицу. Ниже талии спинка отрезная, от подреза заложены мягкие складочки. На спинке хлястик. Юбка прямая, узкая, сверху на поясе. На спинке шов и шлица. Отделка декоративной строчкой. Автор В. Швецова.

Рекомендуемые размеры: 46-48.

## МОДЕЛЬ № 14

Нарядный костюм из плотного шелка. Жакет приталенный с рельефами на полочке и спинке. Рукав цельнокроеный с ластовицей. Без воротника. Застежка на крючок, украшена декоративным цветком.

Юбка силуэта „овал”, с мягкими складочками, присобранными от пояса.

Блуза открытая, на бретелях. Украшена мелкими пуговицами и бантиками.

Отделка костюма декоративной строчкой. Автор В. Захарова.

Рекомендуемые размеры: 44-48.



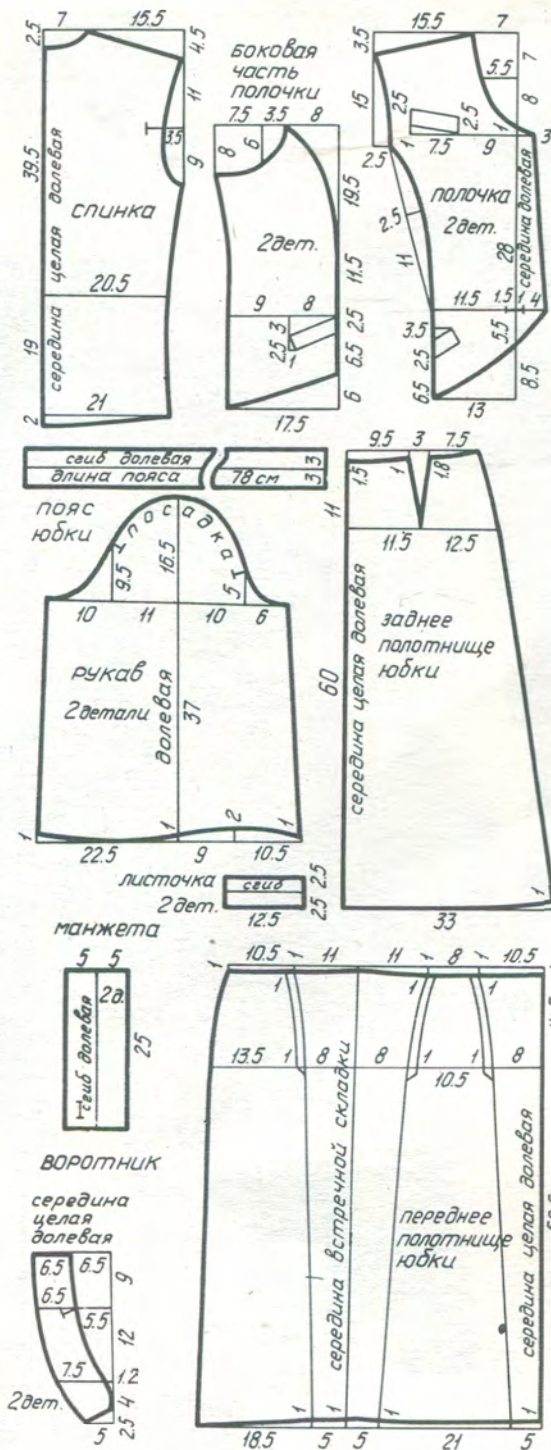




15







#### МОДЕЛЬ № 15

Нарядное платье с жакетом из плотного шелка гармонирующих цветов. Жакет полуприлегающий, укороченный, без воротника. На полочке и спинке рельефы. Рукав втачной, зауженный книзу. Отделка декоративной строчкой.

Платье открытое, с фигурным вырезом, отрезное по талии. Застежка на мелкие пуговицы.

Юбка прямая, присобранная складками. Отделка поясом-бантиком. Автор Н. Архипова.

Рекомендуемые размеры: 44-48.

#### МОДЕЛЬ № 16

Платье-костюм модного направления, из мягкой шерсти. Жакет полуприлегающий с рельефами на полочке и спинке. Воротник пиджачный с лацканом, застежка на одну пуговицу. Рукав втачной на манжете. Карманы „листочки”. Борта мягко закруглены. Юбка широкая, с бантовыми складками. Отделка декоративной строчкой. Автор О. Дроздова.

Размер 46, рост IV. Расход ткани: 2,8 м при ширине 150 см.



АНСАМБЛЬ  
И КОСТЮМ



### МОДЕЛЬ № 17

Платье-костюм из мягкой шерсти в клетку. Жакет полуприлегающий, укороченный, без воротника, с рельефами на полочке и спинке. Рукав цельнокроеный. Карман с клапаном. Отделка декоративной строчкой и цветком. Юбка силуэта „бочонок“, с мягкими складочками от талии. Крой по косой нитке. Автор В. Захарова.

Рекомендуемые размеры: 44-48.

### МОДЕЛЬ № 18

Платье-костюм из шерстяной ткани в мелкую клетку. Жакет укороченный, полуприлегающего силуэта, с выкройными бочками на полочке и спинке. Рукав цельнокроеный, карманы „листочки“. Из отделочной ткани воротник и бант.

Юбка модного силуэта „овал“, образуемого мелкими складками от пояса. Автор В. Захарова.

Размер 46, рост IV. Расход ткани: 2,4 м при ширине 150 см.

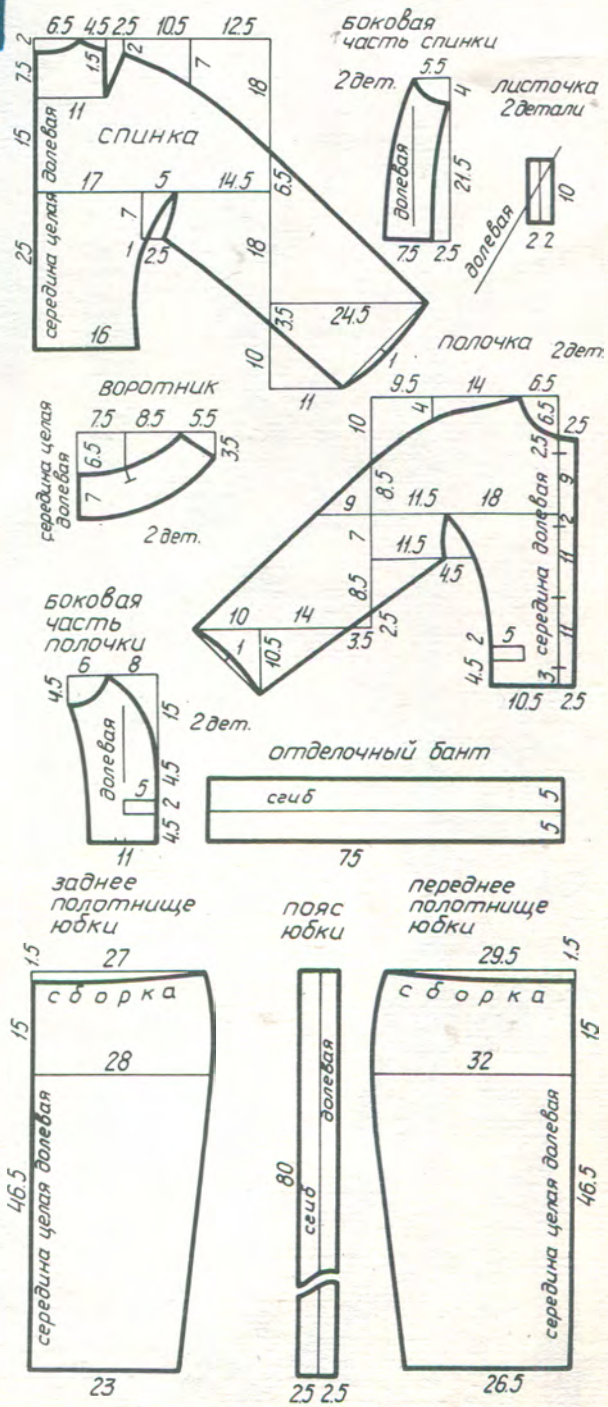


КОСТЮМ



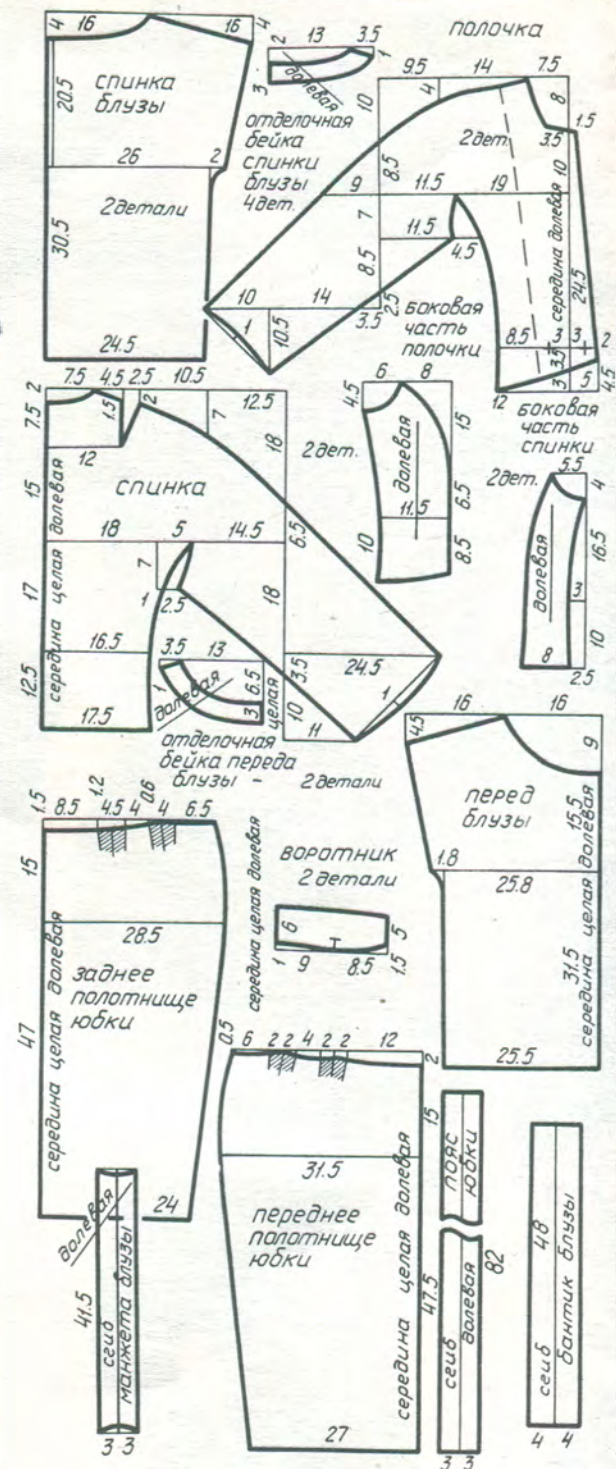


18



15





# МОДЕЛЬ № 19

Элегантный костюм из шерсти и блуза. Жакет полуприлегающий, с рельефами на полочке и спинке. Воротник английского стиля, застежка смещенная, на пуговицах. Рукав цельнокроеный. Юбка силуэта „бочонок“, с мягкими складочками от талии. Отделка декоративной строчкой. Блуза прямая, с рукавом „японка“. Отделка горловины и манжет из ткани костюма. Автор В. Захарова.

Размер 48, рост IV. Расход ткани: на костюм 1,8 м, на блузу 0,8 м при ширине 150 см.

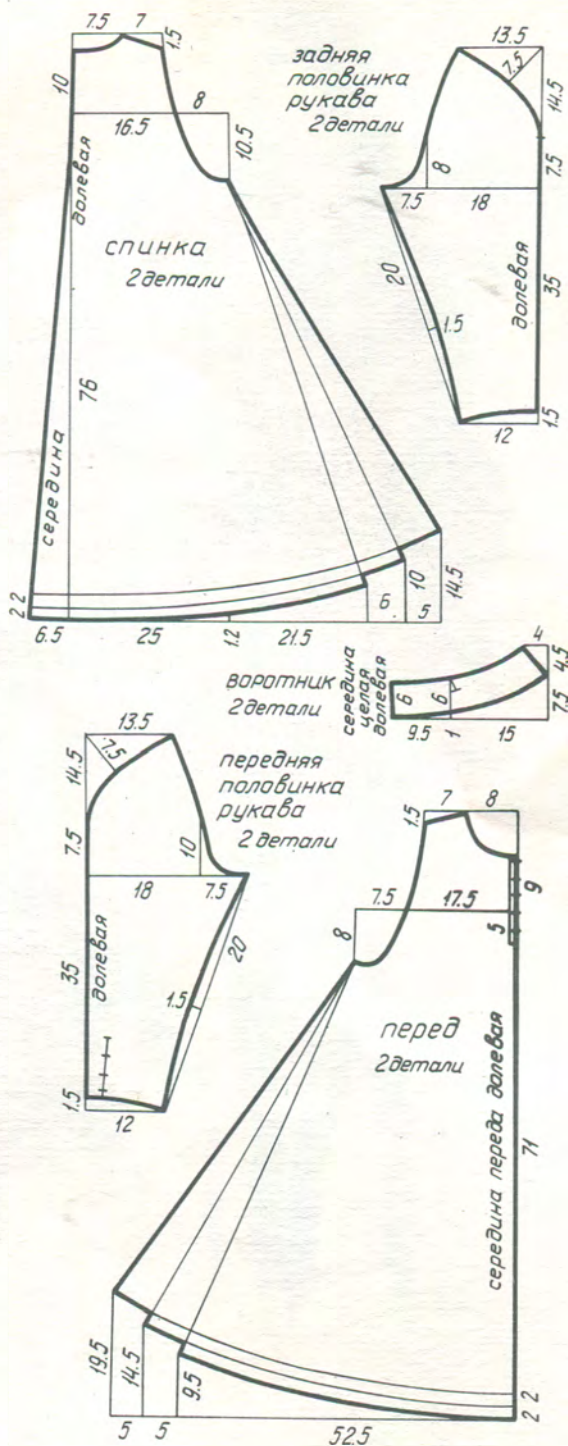


КОСТЮМ





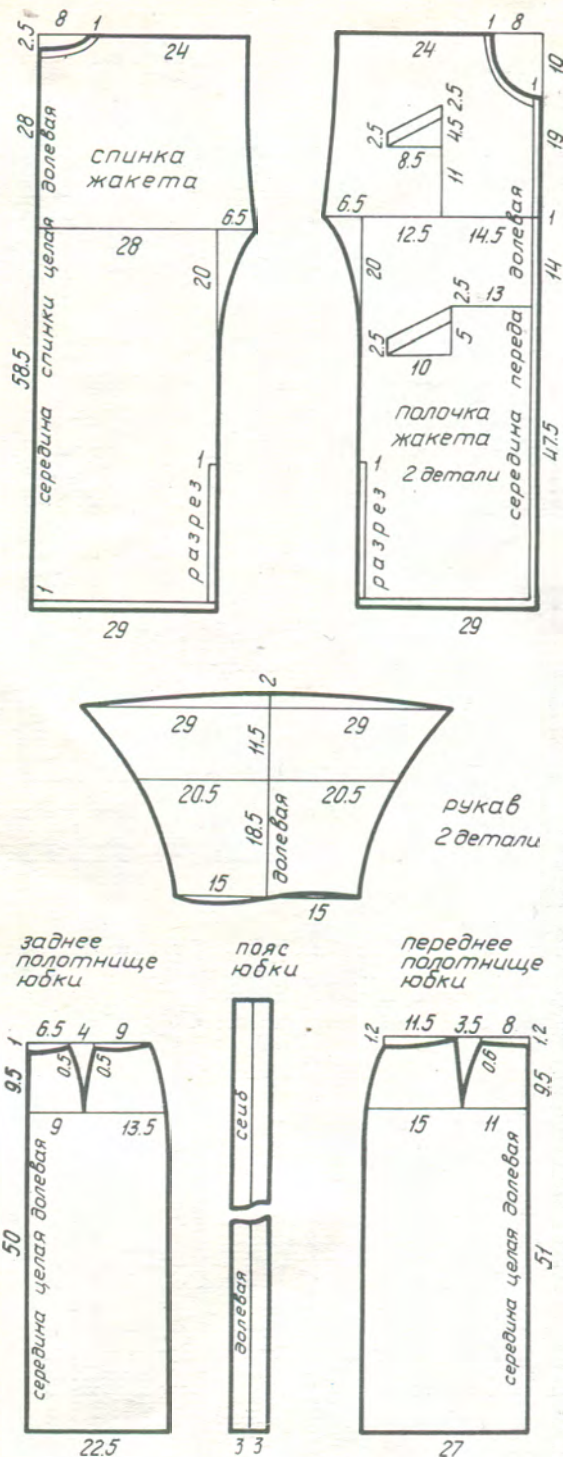




#### МОДЕЛЬ № 21

Современное платье силуэта „трапеция“ с нижней юбкой из тканей-компонентов. Полочка и спинка кроются по косой. Рукав полуреглан. Воротник отложной. Застежка на узкой планке с навесными петлями. Отделка бантом и пуговицами. Автор В. Захарова.

Размер 46, рост IV. Расход ткани: основной 1,9 м, отделочной 1,9 м и 1,9 м при ширине 130 см.



#### МОДЕЛЬ № 22

Нарядный костюм из крепдешина. Жакет прямой, удлиненный, с разрезами по бокам, без воротника. Рукав втачной. Карманы „листочки“. Отделка кантом шириной 1 см. Юбка прямая, короткая, зауженная книзу. Блуза из крепдешина контрастного цвета. Автор Н. Архипова.

Размер 46, рост IV. Расход ткани: 2 м при ширине 140 см.

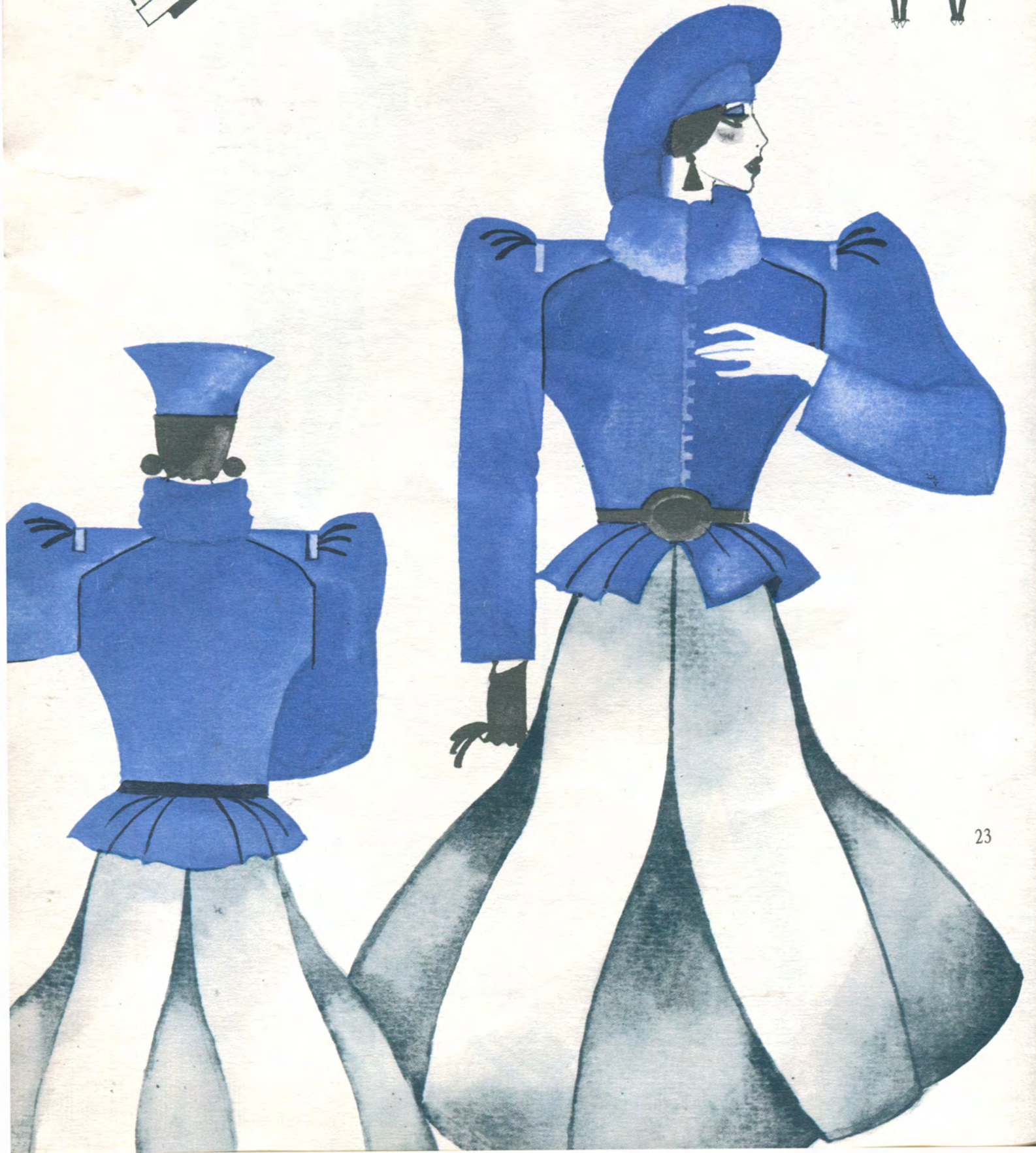




ПЛАТЬЕ И АНСАМБЛЬ



АНСАМБЛИ





# МОДЕЛЬ № 23

Нарядный ансамбль модного направления: жакет и юбка. Жакет приталенный, отрезной с баской. Застежка на „молнию“. Воротник — стойка из искусственного меха. Рукав реглан-погон со сборками, на высокой головке. Юбка широкая, покроя „годе“, с клиньями. Автор О. Дроздова.

Рекомендуемые размеры: 44-46.

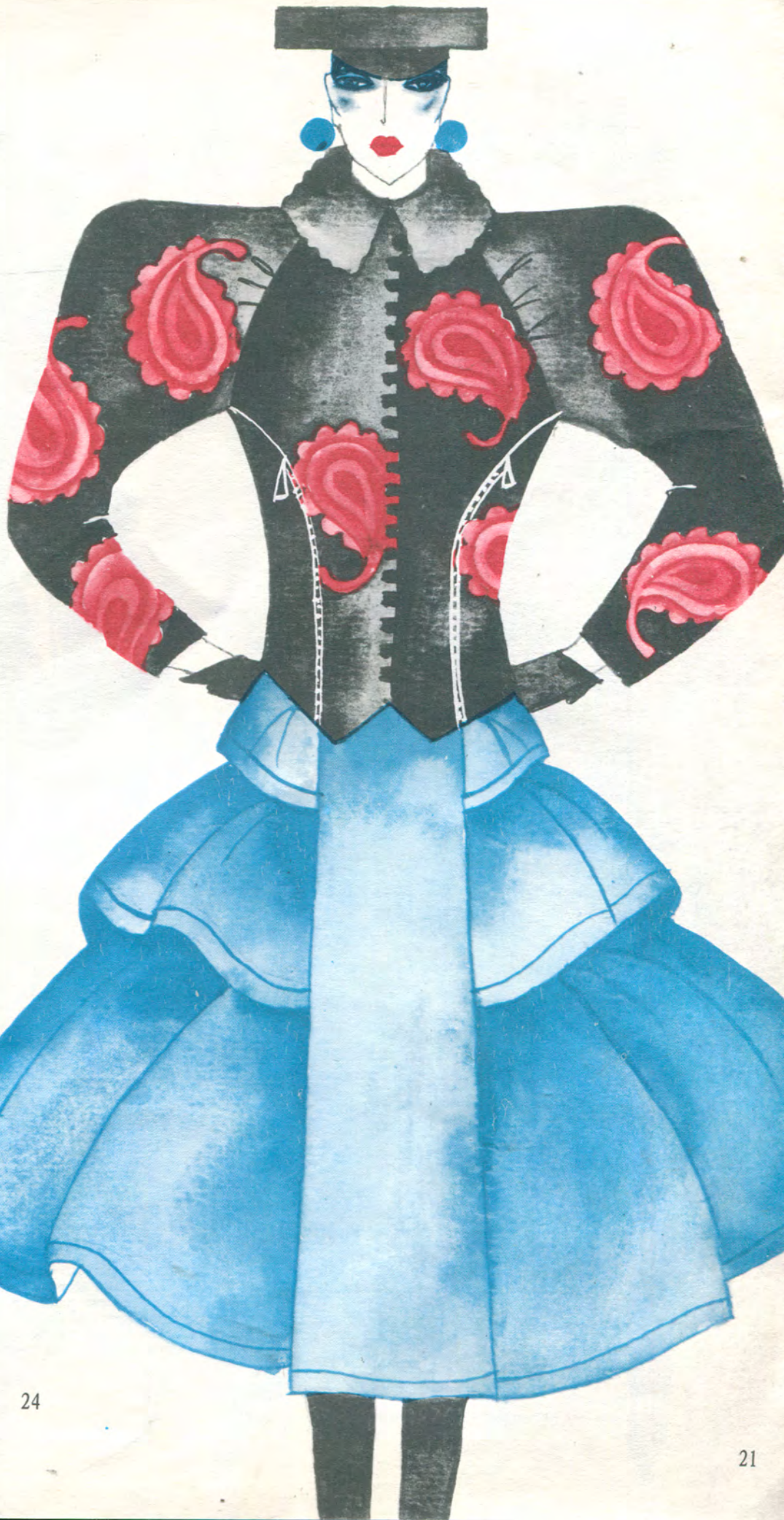
# МОДЕЛЬ № 24

Модный ансамбль из тканей-компонентов: жакет и юбка.

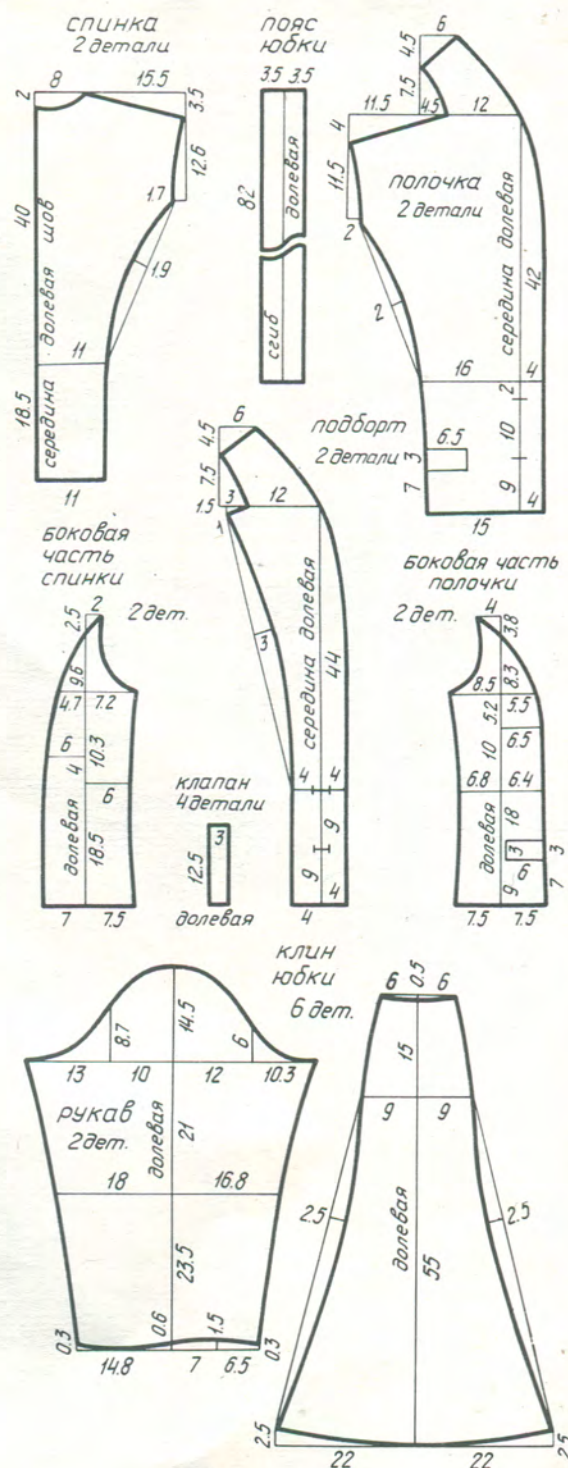
Жакет приталенный, с рельефами на полочке и спинке. Рукав реглан, зауженный книзу. Воротник отложной из искусственного меха. Застежка на „молнию“. Карман в рельефе.

Юбка широкая, с оборками от пластрона. Автор О. Дроздова.

Рекомендуемые размеры: 44-46.







### МОДЕЛЬ № 25

Костюм классического стиля из шерсти или шелка. Жакет полуприлегающий с рельефами на полочке и спинке. Воротник-шалька. Рукав втачной. Карманы с клапанами. На спинке шов.

Юбка широкая, шестиклин-  
ка. Отделка декоративной строч-  
кой. Автор Н. Садчикова.

Размер 48, рост IV. Расход ткани: 2,8 м при ширине 150 см.





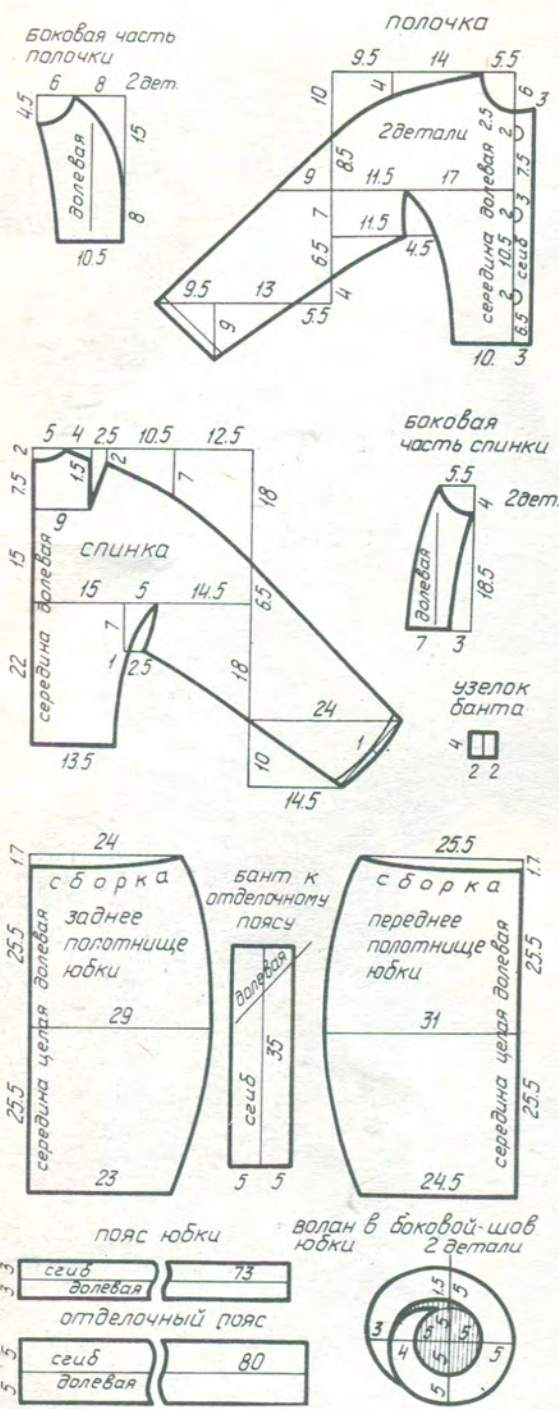












### МОДЕЛЬ № 30

Нарядный костюм из плотного шелка полуприталенного силуэта с рельефами на полочке и спинке. Застежка асимметричная. Рукав цельнокроеный с ластовицей. Юбка силуэта „бочонок“ у пояса собрана мелкими складочками. Дополняют наряд бант и пуговицы. Автор В. Захарова.

Рекомендуемые размеры: 44-48.

### МОДЕЛЬ № 29

Нарядный костюм из сукна. Жакет приталенного силуэта, отрезной на спинке. На полочке рельефы переходят в баску с мягкими складочками и вытачками. Воротник-стойка. Рукав реглан, зауженный книзу.

На спинке рельефы и фигурная баска, сложенная складками.

Оригинальный и нарядный вид придает костюму вышивка на груди, спине и рукавах. Юбка прямая, узкая, со швом и застежкой спереди. Автор В. Швецова.

Рекомендуемые размеры: 46-48.





### МОДЕЛЬ № 32

Модный нарядный платье-костюм из плотного шелка.

Жакет укороченный, с рельефами на полочке и спинке, без воротника, застежка встык. Рукав цельнокроеный.

Юбка силуэта „бочонок“, по бокам украшена воланом.

Дополняет наряд пояс с бантом из отделочной ткани.

Автор О. Дроздова.

Размер 44, рост IV. Расход ткани: 2 м при ширине 130 см.

### МОДЕЛЬ № 31

Нарядный костюм приталенного силуэта из шерсти или плотного шелка.

Жакет укороченный, без воротника. Рукав цельнокроеный. Рельефы переходят в разрезы, украшены бантами.

Спинка приталена рельефами.

Юбка силуэта „бочонок“ присобрана у талии мелкими складочками. Автор В. Захарова.

Рекомендуемые размеры: 46-48.



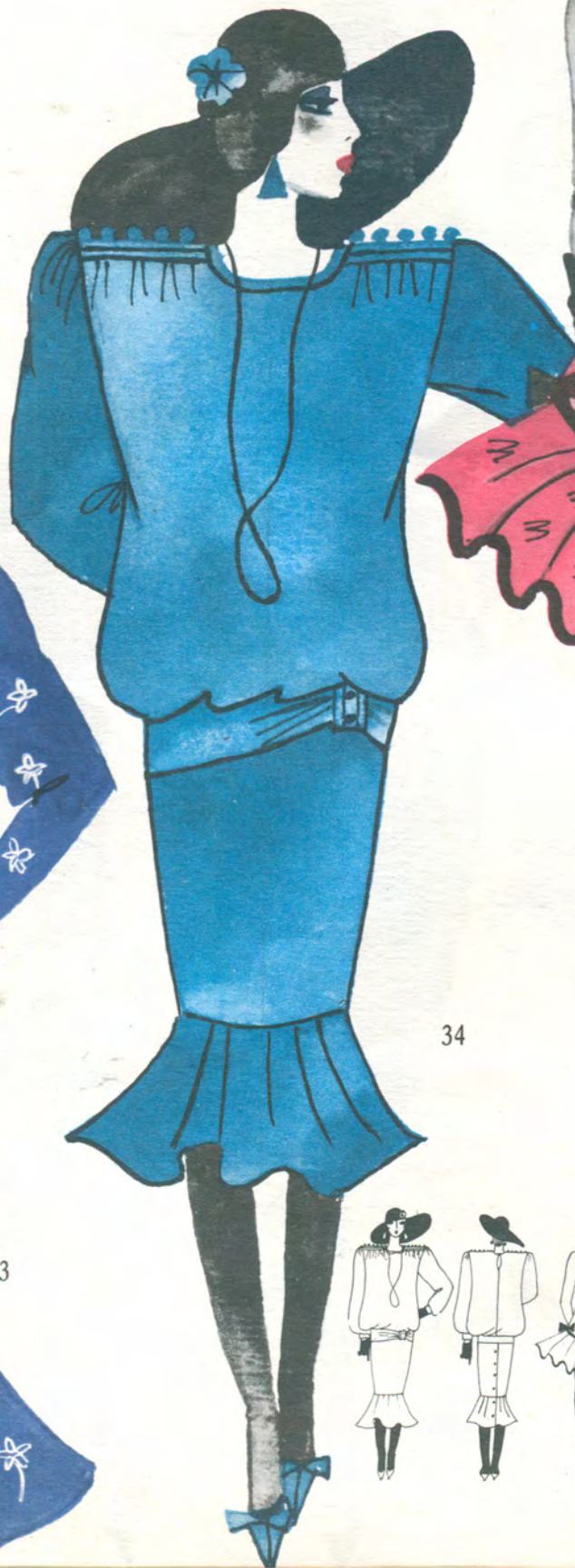
32



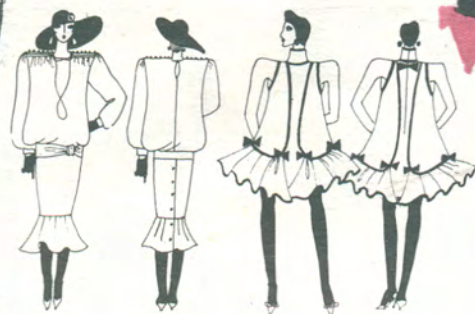
НАРЯДНЫЕ  
ПЛАТЬЯ



33



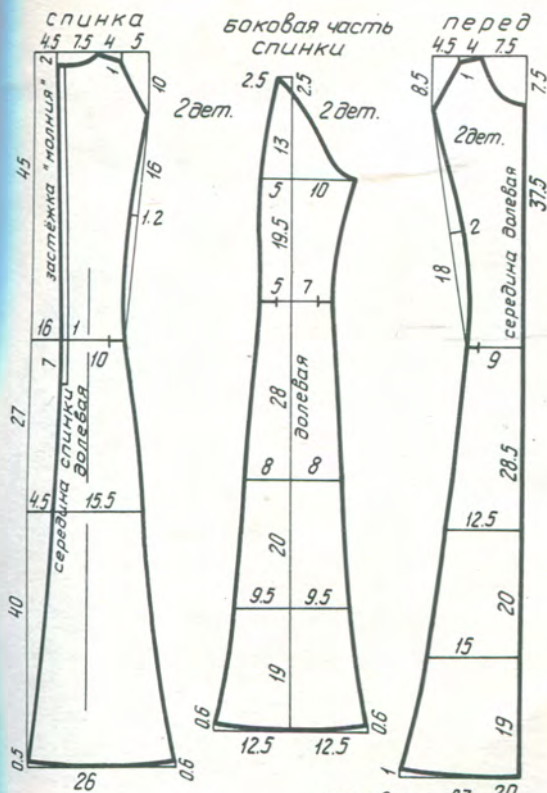
34



35







#### МОДЕЛЬ № 34

Нарядный платье-костюм из шелка или крепдешина. Блуза прямого силуэта на поясе-манжете с драпировкой. Без воротника. Из-под маленькой кокетки сборочки. На плечах и спине навесные петли-рулик. Рукав рубашечный на манжете. Юбка узкая, облегающая. Ниже колен — подрез, от которого заложены складочки. На спинке сквозная застежка. Автор В. Захарова.

Рекомендуемые размеры: 44—46.

#### МОДЕЛЬ № 35

Открытое платье силуэта „трапеция“, без рукавов, воротник — стойка. Рельефы переходят в подрезы. Застежка на спинке „молнией“. От подреза пышная оборка. Отделка кантом контрастного цвета всех конструктивных линий. Автор Н. Садчикова.

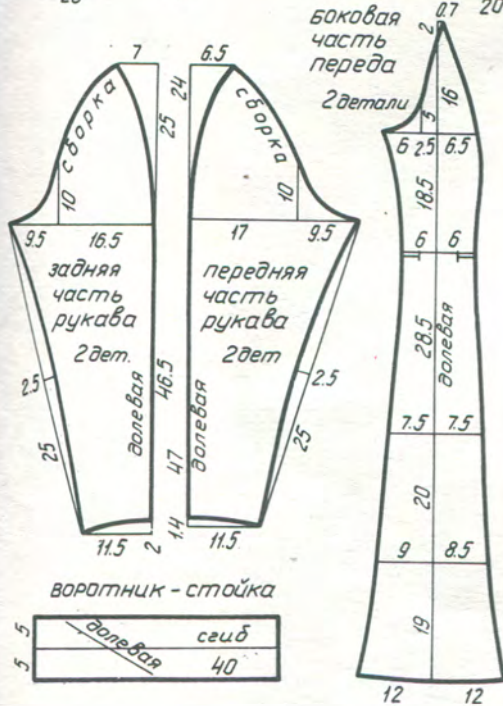
Рекомендуемые размеры: 44—46.

#### МОДЕЛЬ № 36

Нарядная блуза из шелка или крепдешина. Рукав цельнокроеный с ластовицей, книзу заужен, на пуговицах. Вырез — низкая капелька. Воротник — нарядная густая оборка, украшенная цветком. На полочке и спинке рельефы.

Юбка из бархата, узкая, прямая, вверху на поясе. На спинке шов и шлица. Автор О. Дроздова.

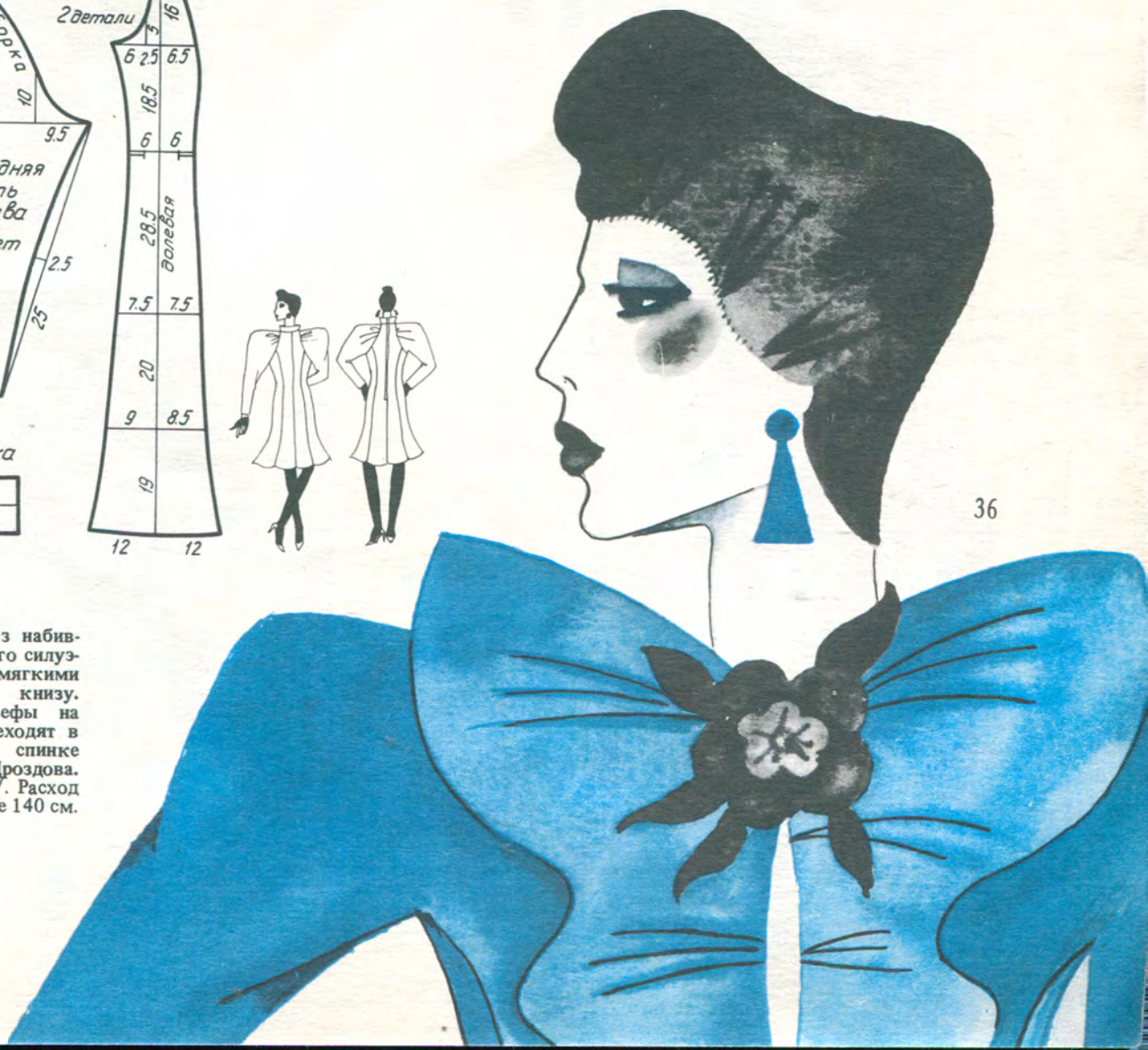
Рекомендуемые размеры: 44—46.



#### МОДЕЛЬ № 33

Нарядное платье из набивного шелка приталенного силуэта. Рукав реглан с мягкими складочками, заужен книзу. Воротник-стойка. Рельефы на полочке и спинке переходят в „годы“. Застежка на спинке „молнией“. Автор О. Дроздова.

Размер 44, рост IV. Расход ткани: 2,4 м при ширине 140 см.





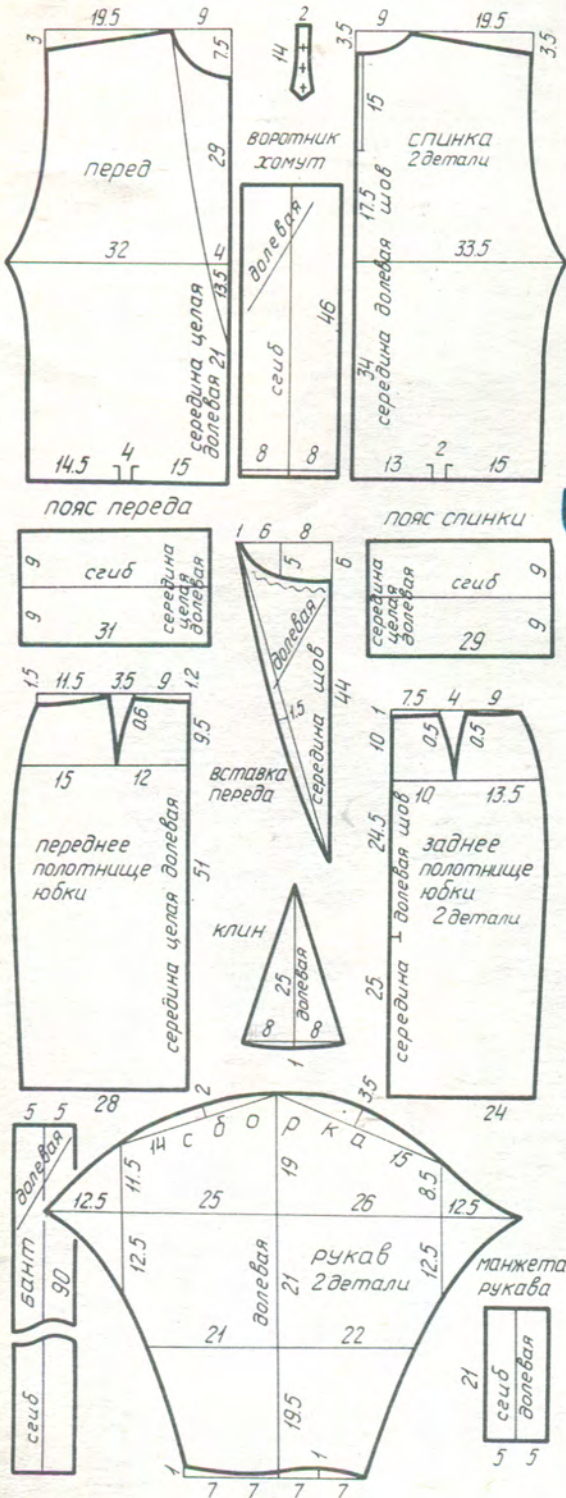
# МОДЕЛЬ № 37

Нарядный ансамбль из шелка: блузон и юбка.

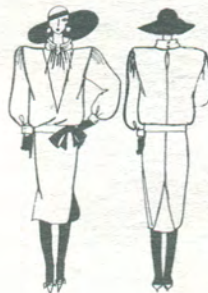
Блузон прямого силуэта на поясе-манжете. Рукав втачной с мягкими складочками, на манжете. Вставка с мягкими складочками от горловины. Воротник-хомут украшен пайеткой. Застежка на спинке.

Юбка прямая, узкая, с клинами. Автор В. Захарова.

Размер 48, рост IV. Расход ткани: на блузон 2 м, на юбку 0,8 м при ширине 150 см.



37

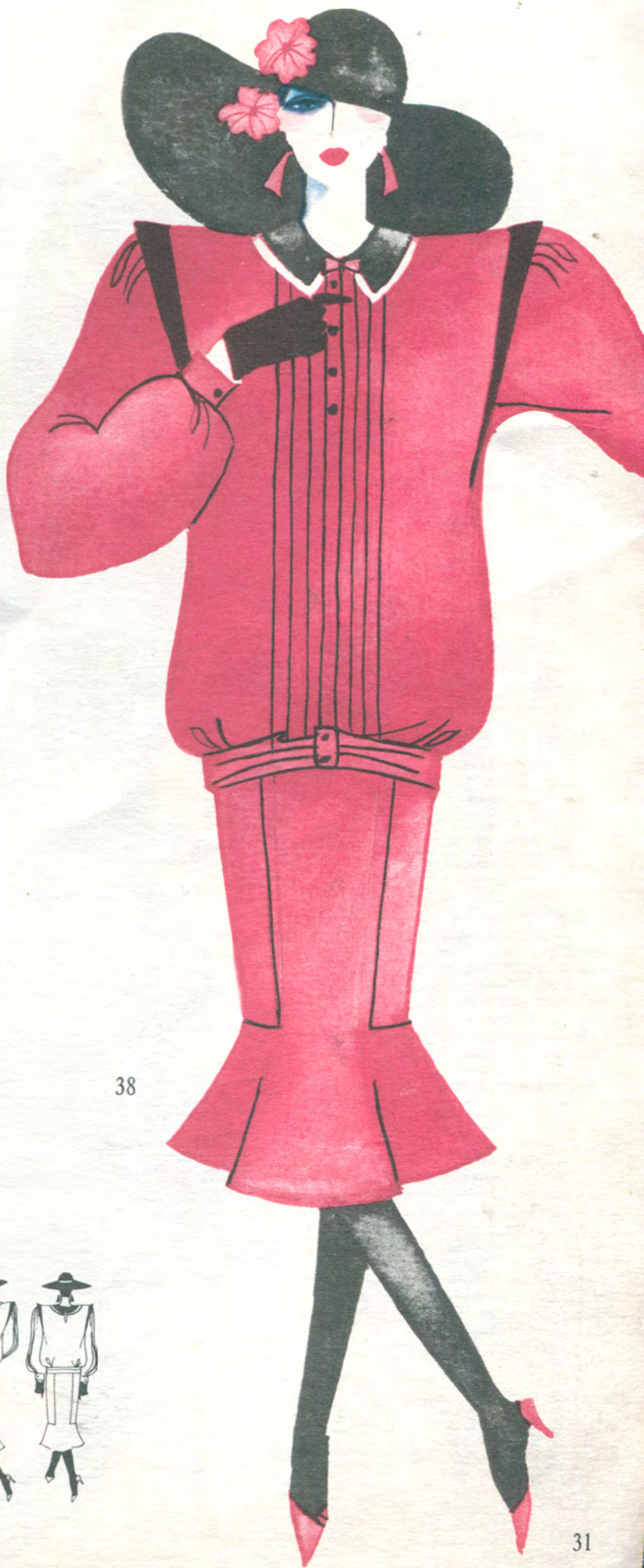




Нарядная блуза из шелка  
и юбка.

Юбка узкая с рельефами и подрезом, от которого идет волан. Автор В. Захарова.

Размер 48, рост IV. Расход ткани: на блузу 2,1 м, отделочной 0,6 м, на юбку 1 м при ширине 150 см.



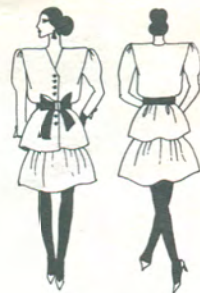


#### МОДЕЛЬ № 39

Нарядный комплект: блузон и юбка из шелка или тонкой шерсти.

Блузон без воротника, с отрезной баской. Рукав втачной с наполненной головкой, заниженной проймой, книзу заужен, со шлицей и пуговицей. Баска пышная. Юбка клеш „солнце”. Отделан комплект нарядным поясом-бантом. Автор О. Рамияр.

Рекомендуемые размеры: 44-46.



#### МОДЕЛЬ № 40

Платье из шерсти приталенного силуэта, отрезное по линии бедер. На полочке и спинке рельефы. Рукав присобран, с высоким трикотажным манжетом. Из трикотажа и воротник. Юбка клеш „солнце” спереди с разрезом со сквозной застежкой на пуговицы. Отделка декоративной строчкой. Автор В. Краснова.

Рекомендуемые размеры: 44-46.



#### МОДЕЛЬ № 41

Модное нарядное платье полуприталенного силуэта, отрезное по линии бедер. На полочке и спинке рельефы. Рукав цельнокроенный „японка”. Вырез V-образный. По линии подреза вшита оборка. Дополняет наряд бант из отделочной ткани. Автор О. Рамияр.

Рекомендуемые размеры: 44-46.

#### МОДЕЛЬ № 42

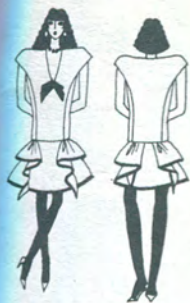
Платье силуэта „трапеция”, выкроенное по косой нитке. Рукав полуреглан, зауженный книзу. В головке подрез и сборка на мелкие складочки. Нижняя юбка клеш „солнце” из ткани контрастного цвета. Отделка горловины, планки и линии реглана кантом из отделочной ткани. Автор В. Захарова.

Рекомендуемые размеры: 44-46.

39







40



41

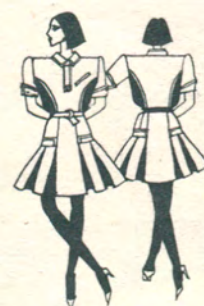
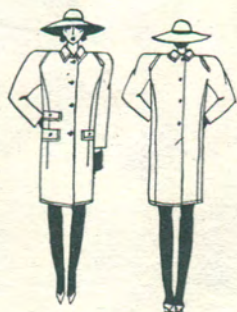
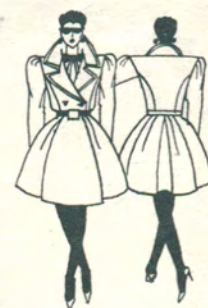


42

АНСАМБЛИ







Оригиналы утверждены художественным советом мастерской промышленно-прикладной графики Комбината графического искусства МОХФ РСФСР.

Модели для публикации утверждены Большим художественным советом Московского дома моделей  
Наш адрес: 117331, Москва, проспект Вернадского, 25.

Ответственный редактор Л. Петрова  
Ведущий конструктор С. Семенова  
Художник А. Денисов  
Конструктор Т. Болдырева

МОСКОВСКОЕ ГОРОДСКОЕ  
ТЕРРИТОРИАЛЬНО-ПРОИЗВОДСТВЕННОЕ  
ОБЪЕДИНЕНИЕ БЫТОВОГО ОБСЛУЖИВАНИЯ  
НАСЕЛЕНИЯ (МОСБЫТ)

© ИЗДАТЕЛЬСТВО „СОВЕТСКАЯ РОССИЯ”, 1989 г.

Форм. бум. 60x90/8. Бум. офс. № 1. Сдано в произв. 30.10.89 г.  
Подп. в печ. 23.11.89 г. Гарнитура пресс-роман. Печать офсетная. Объем 4 п. л. Усл. п. л. 4,0. Уч.-изд. л. 6,17. Тираж 120000 экз. Заказ № 2329. Цена 80 к. Изд. инд. ИЗ-605.

Ордена „Знак Почета” издательство „Советская Россия”  
Госкомиздата РСФСР. 103012, Москва, проезд Сапунова, 13/15.  
Фабрика офсетной печати № 2 Госкомиздата РСФСР. 141800,  
г. Дмитров Московской области, Московская, 3.